

TECHNICKÝ LIST

KANALIZAČNÍ ŠACHTA DVOUPLÁŠŤOVÁ (kš-Dx1)

Všeobecně

Kanalizační šachty jsou plastové vodotěsné nádrže, které umožňují napojení kanalizačních přípojek na gravitační kanalizaci. Primárním účelem kanalizačních šachet je kontrola potrubních systémů. Tyto šachty se usazují do terénu.

VÝHODY

Kanalizační dvouplášťová šachta je plastová vodotěsná nádrž, která umožňuje napojení kanalizačních přípojek na gravitační kanalizaci. Primárním účelem kanalizační šachty je kontrola potrubních systémů. Tato šachta se usazuje do terénu. Dvouplášťové konstrukční provedení se využívá v místech s výskytem vyšší hladiny spodní vody a jílovité půdy.

V plášti dvouplášťové kanalizační šachty (nejčastěji u dna) jsou navařeny jednotlivé prostupy (do DN 160). Pro dosažení vynikající kvality spojů jsou všechny polypropylenové desky spojeny osvědčeným horkovzdušným i extruderním svařováním.

Kanalizační šachty ITMS plast s.r.o. jsou vodotěsné dle ČSN 750 905.

Technický popis

Dvouplášťová nádrž libovolného tvaru (kruhová, hranatá nebo oválná) je určena do míst s výskytem spodní vody nebo do míst s vysokým obsahem jílu. Nádrž je konstrukčně vyrobena tak, že **JE NUTNÉ ji celou obetonovat** a její dno ukotvit v betonu. Statiku nádrže nezajišťuje její konstrukce, ale beton. Hlavní funkce dvouplášťové nádrže je zajištění nepropustnosti směrem z nádrže i směrem dovnitř. Druhý plášť nádrže slouží jako izolace betonu, aby okolní voda nemohla betonem prolnout k vnitřnímu plášti. Na vnější straně dna jsou navařena plastová žebra, která jsou připravena pro železnou armaturu a následně pro vložení do řídkého betonu. Tím je nádrž ukotvena a nemůže dojít k jejímu nadzvednutí nebo její deformaci vlivem spodní vody.

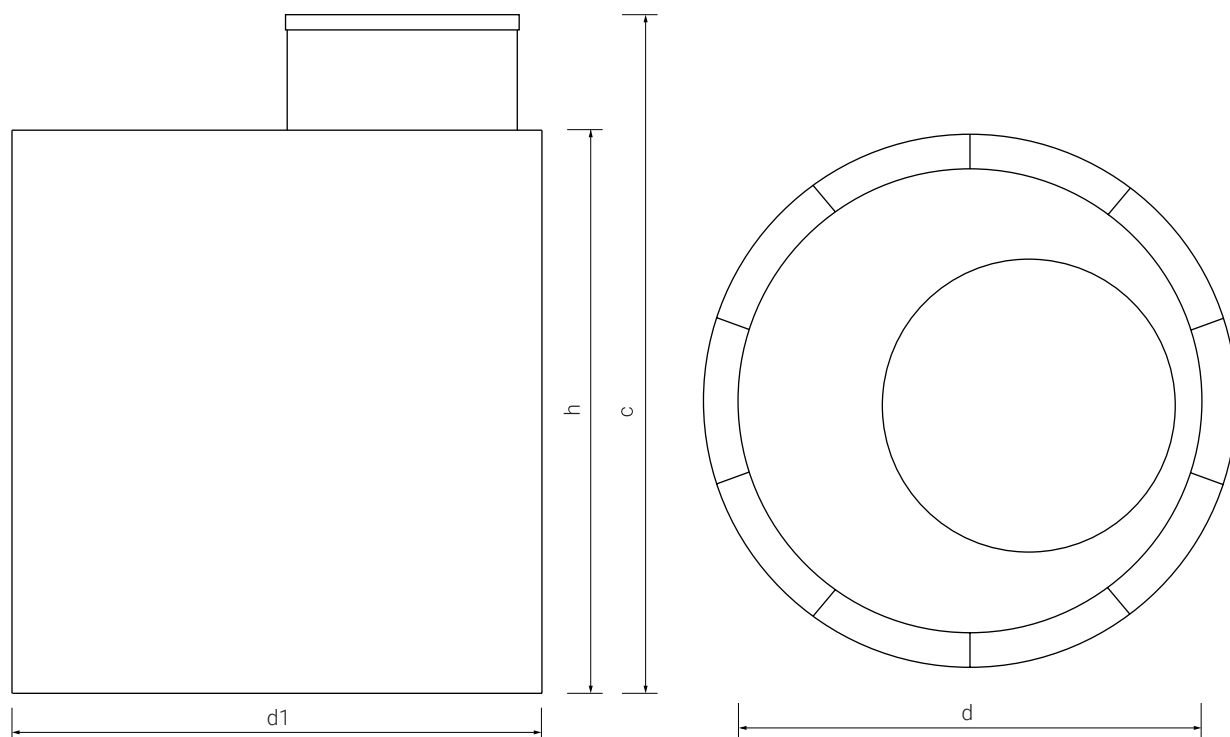
Pokyny pro instalaci jednotlivých typů jsou popsány v montážním návodu.

Instalaci smí provádět pouze osoby s odpovídající odbornou způsobilostí pro:

- provádění stavebních prací*
- instalací rozvodů vody*

Instalaci je nutné provádět v souladu uvedenými pokyny v montážním návodu.

Kanalizační šachta dvouplášťová kruhová



Typ (m ³)	Průměr d (mm)	Průměr d1 (mm)	Výška pláště h (mm)	Výška v s indexem c (mm)
kš-K1d	1200	1400	1200	1500
kš-K2d	1000	1200	1000	1300

Součástí cenové nabídky nejsou roxory (osazení mezipláště a dna roxory přímo ve výrobě v celých prutech).
V případě zájmu investora – dodavatel i tuto službu zajistí.

VÝBAVA

- Plastové pláště vyrobeny z 5 mm, víko z 8 mm silného polypropylenu (PP)
- Prostupy (do DN 160 nebo dle domluvy)
- Revizní otvor (komínek) o průměru 600 mm a výšce 300 mm (standard)
- Plastové nášlapy / schůdky (dle domluvy)
- Poklop plastový – uzamykatelný