

# TECHNICKÝ LIST

## KANALIZAČNÍ ŠACHTA SAMONOSNÁ (kš-Kx1)

### Všeobecně

Kanalizační šachty jsou plastové vodotěsné nádrže, které umožňují napojení kanalizačních přípojek na gravitační kanalizaci. Primárním účelem kanalizačních šachet je kontrola potrubních systémů. Tyto šachty se usazují do terénu.

### VÝHODY

Kanalizační samonosná šachta je plastová vodotěsná nádrž, která umožňuje napojení kanalizačních přípojek na gravitační kanalizaci. Primárním účelem kanalizační šachty je kontrola potrubních systémů. Tato šachta se usazuje do terénu.

Samonosná šachta není vhodná do míst se zvýšeným výskytem spodní vody, jílovité půdy a do míst, ve kterých bude šachta staticky zatěžována.

V plášti samonosné kanalizační šachty (nejčastěji u dna) jsou navařeny jednotlivé prostupy (do DN 160). Plášť a víko šachty jsou vyrobeny z 8 mm silného, vysoce odolného polypropylenu (PP). Pro dosažení vynikající kvality spojů jsou všechny polypropylenové desky spojeny osvědčeným horkovzdušným i extruderním svařováním.

Kanalizační šachty ITMS plast s.r.o. jsou vodotěsné dle ČSN 750 905.

## Technický popis

Samonosná nádrž libovolného tvaru (kruhová, hranatá nebo oválná) je výrobek z polypropylenových desek určený do míst bez výskytu spodní vody nebo do míst bez vysokého obsahu jílu. Nádrž je konstrukčně vyrobena tak, že ji **NENÍ NUTNÉ celou obetonovat**. Statiku nádrže zajišťuje její konstrukce. V případě většího zatížení v okolí (předpoklad pohybu automobilů atd.) je nutné obetonování konzultovat se statikem, který navrhne zhotovení betonového věnce okolo nádrže. Hlavní funkce samonosné nádrže je zajištění nepropustnosti směrem z nádrže i směrem dovnitř.

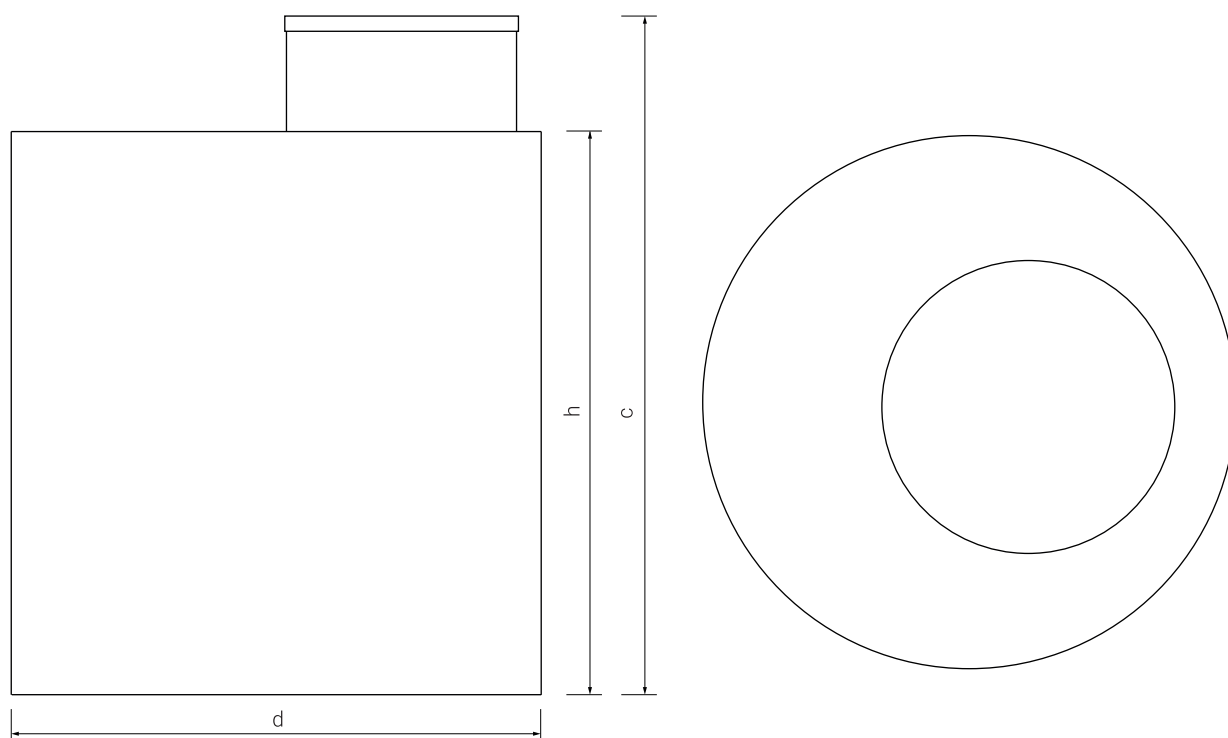
*Pokyny pro instalaci jednotlivých typů jsou popsány v montážním návodu.*

*Instalaci smí provádět pouze osoby s odpovídající odbornou způsobilostí pro:*

- provádění stavebních prací*
- instalací rozvodů vody*

*Instalaci je nutné provádět v souladu uvedenými pokyny v montážním návodu.*

# Kanalizační šachta samonosná kruhová



Typ (m <sup>3</sup> )	Průměr d (mm)	Výška pláště h (mm)	Výška v s indexem c (mm)
kš-K1s	1200	1200	1500
kš-K2s	1000	1000	1300

## VÝBAVA

- Plastový plášť vyroben z 8 mm silného polypropylenu (PP)
- Prostupy (do DN 160 nebo dle domluvy)
- Revizní otvor (komínek) o průměru 600 mm a výšce 300 mm (standard)
- Plastové náslapy / schůdky (dle domluvy)
- Plastové dno nádrže
- Poklop plastový – uzamykatelný